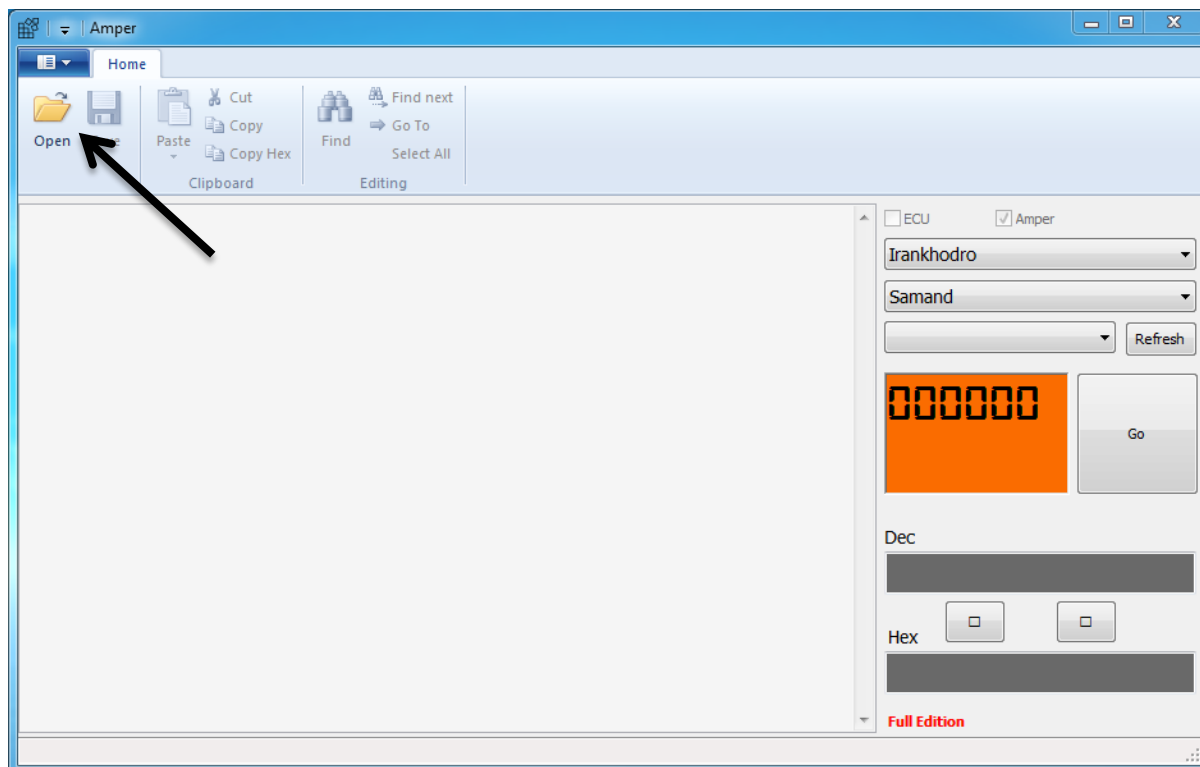
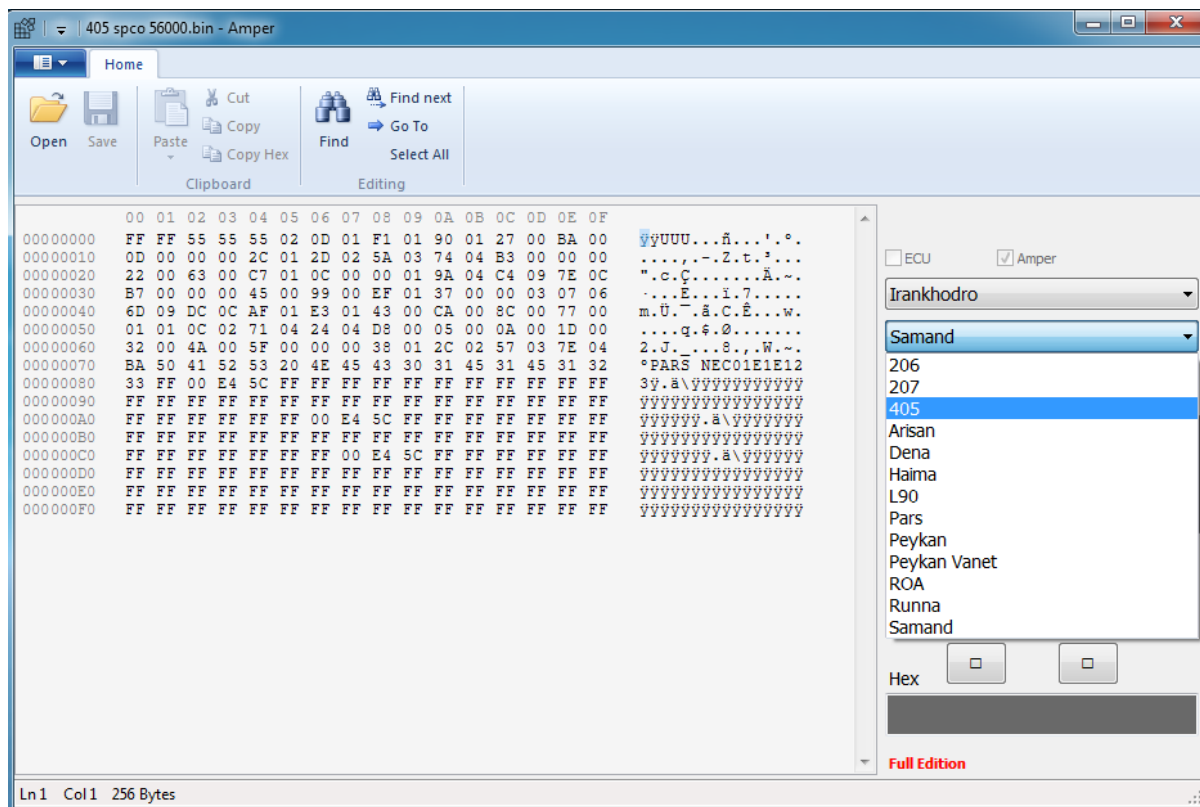


راهنمای استفاده از نرم افزار Amper

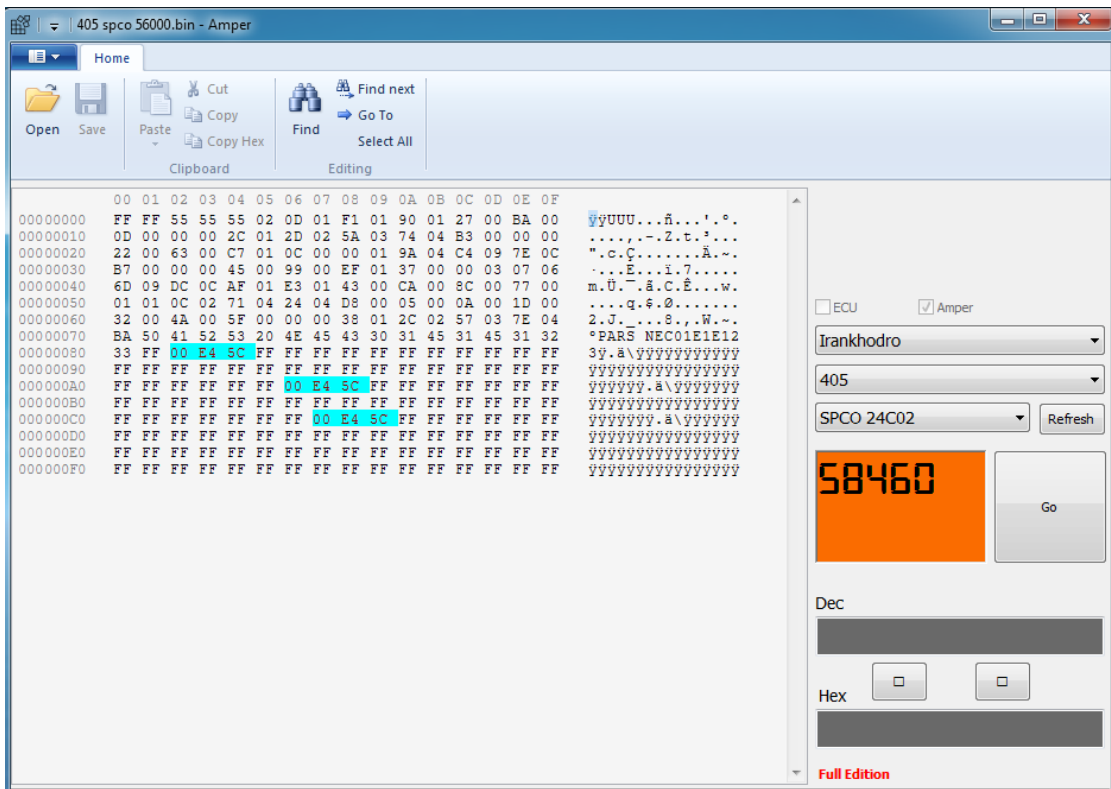
ابتدا نرم افزار رو اجرا کرده سپس در صفحه باز شونده روی گزینه **Open** کلیک کرده و دامپ مورد نظر برای تغییر کیلومتر را انتخاب کنید، تا دامپ مربوطه نشان داده شود. مطابق شکل زیر



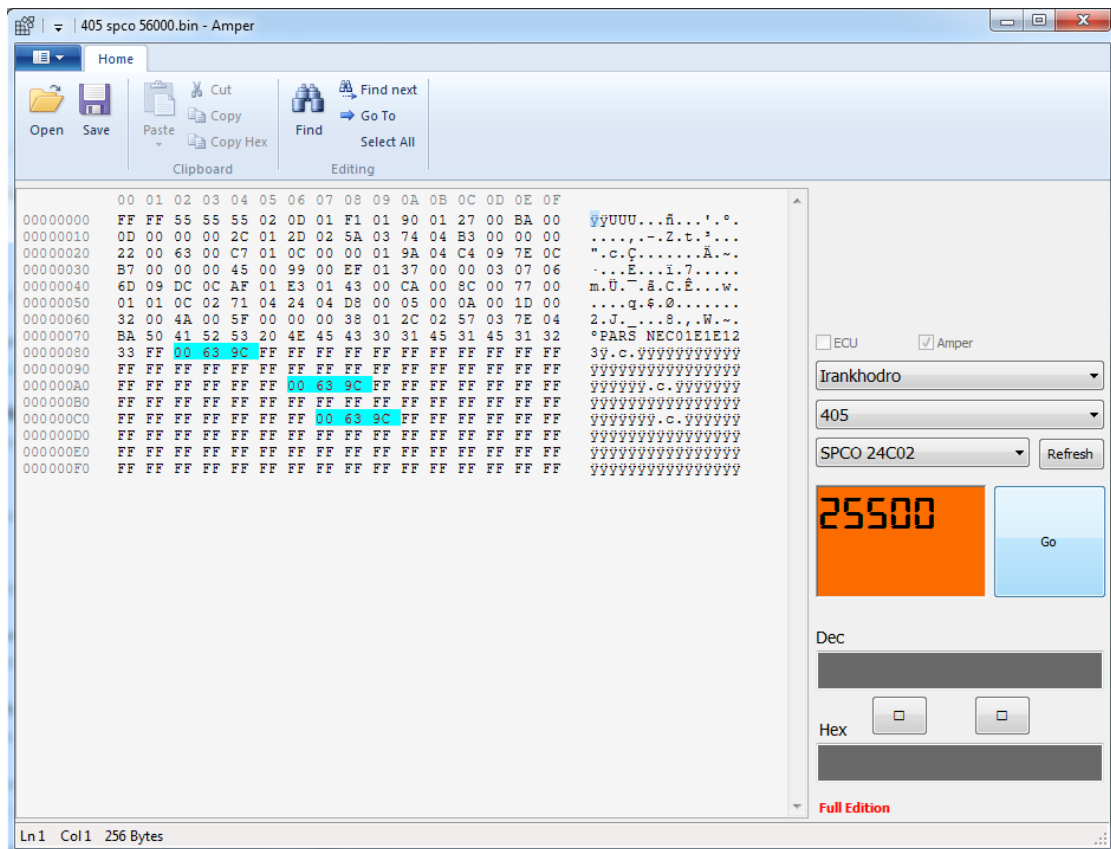
بعد از باز شدن دامپ مورد نظر از لیست خودروها اول شرکت سازنده و سپس خودروی مورد نظر رو انتخاب کنید.



بعد از انتخاب خودرو باید نوع آی سی (IC) پشت آمپر یا داشبورد رو انتخاب کنید.



در این حالت کیلومتر دامپ و خودروی مورد نظر نمایش داده شده و محل ذخیره کیلومتر هم نمایش داده می شود. در این حالت کیلومتر نشان داده شده رو پاک کرده و کیلومتر جدید رو نوشته و روی گزینه GO کلیک نمایید.



در این حالت فایل رو ذخیره نموده و جایگزین دامپ قبلی نمایید.